

Rzeszów, 17.03.2020 r.

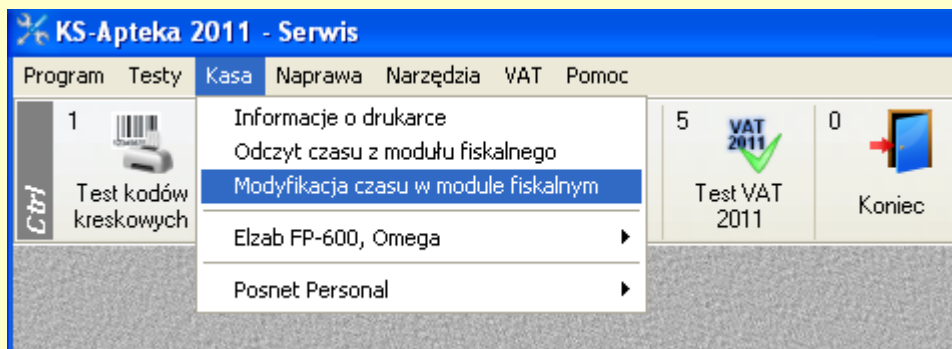
Zmiana czasu w drukarkach fiskalnych w KS-Apteka

W nocy z 28 na 29 marca 2020 r. (z soboty na niedzielę) z godz. 2:00 na godz. 3:00 zmieniamy czas z zimowego na letni (zmiana o godzinę do przodu).

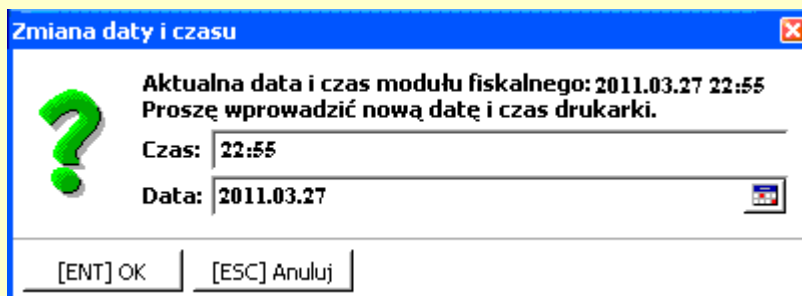
Modyfikację czasu należy wykonać po zakończeniu sprzedaży wieczorem (po wykonaniu raportu fiskalnego dobowego) lub przed rozpoczęciem sprzedaży kolejnego dnia rano na każdym stanowisku współpracującym z drukarką fiskalną.

Aby zmienić czas w drukarce fiskalnej należy:

- **zamknąć wszystkie „okienka”, a w szczególności moduł „sprzedaż”**
- uruchomić okienko **42 Serwis**. Następnie z menu **Kasa** wybieramy opcję **Modyfikacja czasu w module fiskalnym**.



Na ekranie powinno pojawić się nam następujące okno:



„Aktualna data i czas modułu fiskalnego” to data i czas odczytane z drukarki fiskalnej w momencie otwarcia okienka. Aby zmienić czas w okienko „Czas” wpisujemy prawidłową godzinę (którą chcemy ustawić) i klikamy OK.

UWAGI

- Czas w module fiskalnym może być modyfikowany tylko o 59 minut!!!
- Czas może być zmieniony tylko raz w ciągu doby!
- W drukarkach z kopią elektroniczną, pamiętamy aby po raporcie dobowym poczekać chwilę aż wydzie wydruk z informacją o poprawnie zapisanych danych na karcie pamięci, dopiero wtedy można zmieniać czas
- W przypadku pomyłki przy zmianie czasu (np. zmieniony w niewłaściwą stronę), należy skorygować czas w ciągu następných dni (Jeśli różnica jest większa niż jedna godzina, to operację musimy rozłożyć na kilka dni - w każdej kolejnej dobie).
- W przypadku problemów ze zmianą czasu, należy dokładnie sprawdzić czy zostały spełnione wszystkie wspomniane w instrukcji wymagania do przeprowadzenia takiej operacji, należy też pamiętać o wymogach samego urządzenia (np. założenie rolek papieru, itp.), w wyjątkowych sytuacjach (błędach sygnalizowanych na samym urządzeniu) może być konieczna interwencja serwisu urządzenia fiskalnego (aktualne dane firmy serwisującej można zawsze znaleźć w książce serwisowej danego urządzenia)
- Czas w drukarce fiskalnej może się nieznacznie różnić od czasu na Państwa komputerach, w takim przypadku, jeśli różnica wynosi więcej niż jedną godzinę można dokonać ostatecznej korekty następnego dnia, w ten sam sposób, tak aby zsynchronizować czas drukarki z czasem Windows.
- **W APTEKACH CAŁODOBOWYCH/PROWADZĄCYCH DYŻUR NOCNY:** jeśli zakończono dany dzień raportem dobowym a później, po północy była jakaś sprzedaż, należy wykonać kolejny raport dobowy, inaczej drukarka nie pozwoli na zmianę czasu

W przypadku problemów prosimy o kontakt z serwisem firmy :

- MERIDO - serwis: **+17 / 86-40-280** (w godz. 8-16 od poniedziałku do piątku)

- telefon dyżurny: **692-857-777** (dni robocze w godz. 16:00-8:00; w soboty, niedziele i święta - całodobowo)